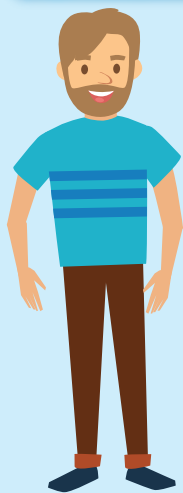


Физическое
лицо

Как зарегистрироваться в ЕСИА?



1

Заполните страницу регистрации, указав ФИО, номер мобильного телефона или e-mail. Получите код подтверждения.

🕒 5 минут



2

Заполните данные паспорта и номер СНИЛС. Дождитесь положительного результата проверки данных.

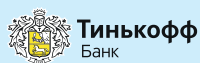
🕒 5 минут*



3

Подтвердите личность с паспортом в любом МФЦ или в популярных онлайн-банках.

🕒 в момент обращения



4

Получайте госуслуги для физических лиц на государственных порталах и сайтах.

🕒 24/7

gu.spb.ru gosuslugi.ru pfrf.ru
nalog.ru petersburgedu.ru
gorzdrav.spb.ru и другие

Выполнив эти действия, Вы сможете создать учетную запись юридического лица или индивидуального предпринимателя.

Юридическое лицо**

Индивидуальный предприниматель

1

Добавьте сведения об организации, используя усиленную электронную квалифицированную подпись.

🕒 10 минут



1

Добавьте сведения об индивидуальном предпринимателе.

🕒 10 минут



2

Получите уведомление на e-mail об успешной проверке данных Федеральной налоговой службой.

🕒 до 5 дней



2

Получите уведомление на e-mail об успешной проверке данных Федеральной налоговой службой.

🕒 до 5 дней



3

Получайте госуслуги для бизнеса на государственных порталах и сайтах.

🕒 24/7

gu.spb.ru gosuslugi.ru
nalog.ru smbn.ru
info.essk.gov.spb.ru
и другие

* В некоторых случаях проверка данных паспорта и СНИЛС может занять до 5 рабочих дней.

** Создать учетную запись юридического лица можно только из подтвержденной учетной записи физического лица - руководителя организации или представителя юридического лица, имеющего право действовать от имени организации без доверенности.